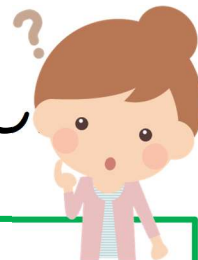


~~~~~ Q&A ~~~~~



Q1：学童保育室には
誰でも入れるの？

A1：
保護者がお仕事等で昼間家庭にいないなどの小学校1年生から6年生までのお子様をおあずかりしています。また、入室の受付は、学童保育室14施設で随時行っています。
なお、障害のある児童の入室については、指導員にご相談ください。

A2：
夏休みなどの長期休暇の間も、カローレの学童保育室を利用できます。新1年生の場合の春休みは、4月1日から入室できます。
その他、県民の日、学校の振替休日なども開室しています。その日には、朝からの一日保育となります。ただし、夏休みや冬休みだけの入室は、指導員体制や、学童保育が子どもにとっての継続的な生活の場であることを踏まえて、特別な場合を除き、お断りさせていただいています。

Q2：春休みや夏休みなどは
どうなるの？

Q3：台風などの災害時の
ことをもう少し詳しく
知りたいな？

A3：
台風などの災害で「休校」になった場合は、子どもの安全に配慮した上で、学童保育室の一日開室を検討します。
また、学校が「始業時刻の変更」になった場合は、朝7時30分より開室し、保育対応を行い、始業時刻までに学校へ送り届けます。なお、学校が急きょ「短縮」となった場合は、学童保育室に登室できるようにしています。

A4：
インフルエンザなどで、学級閉鎖になった場合は、学校と同じく集団感染を防ぐため、自宅待機としています。
ただし、その時点でまだ感染をまぬがれていて、子どもの健康状態が良好な場合に限り、必要に応じて保育を行っています。

Q4：インフルエンザなどで
学級閉鎖になった時は
どうしたらいいの？

Q5：子どもの発育に心配が
ある場合はどうしたら
いいの？

A5：
ぜひ、気軽にご相談ください。
指導員は、気になることを注意して見守っていきます。

A6：
同じものです！
平成26年厚生労働省令により「放課後児童クラブ」と呼称されました。長い間慣れ親しんだ「学童保育室」の呼び方をカローレでは継続しています。

Q6：学童保育室と放課後
児童クラブって何が
違うの？