

保育園・学童保育と連携した「多様な保育」

保育園・鶴ヶ島市学童保育と連携しているため、様々な活動に参加でき、インクルーシブな子どもたちの集団を構成でき多様な保育を実現できます。

食材にこだわった給食・おやつ



子どもたちが楽しみにして

いる給食・おやつは、手作りを基本としたものを提供します。

また、食育の指導とともに、子どもたちに食の大切さを伝えます。

*給食代 450 円/回、おやつ代 100 円/回は、利用者負担となります。



送迎サービスで「あんしんサポート」

お子様の登所・帰宅の安全が一番気になるところです。「第3かろーれキッズ川鶴」では、送迎担当があり、専門のスタッフが、自宅（学校）→キッズ→自宅と送迎が可能です。お子様を安全に送迎いたします。

利用対象

◆児童発達支援事業所

小学校就学前までの障害のある児童

※療育手帳や障害者手帳を持っている児童

※専門家などの意見書などで利用の必要が認められれば、受給者証が市区町村から発行されます。この受給者証を取得することで通所の申し込みができます。

通所受給者証をご希望の方は 市役所担当課へ

- ★川越市こども未来部療育支援課
電話：049-224-6247（直通）
- ★鶴ヶ島市福祉部障害者福祉課
電話：049-271-1111（代表）
- ★坂戸市福祉部障害者福祉課
電話：049-283-1331
- ★日高市福祉子ども部障がい福祉課
電話：042-989-2111（代表）

カローレ NPO 法人カローレ

※カローレは『ぬくもり』を意味するイタリア語です。

埼玉県鶴ヶ島市上広谷 472-10 1F

Tel/Fax: 049-286-4483

E-mail: npo.calore@white.plala.or.jp

HP アドレス: <http://npo-calore.jp>



2022.02 版



多機能型事業所

第3かろーれキッズ川鶴

児童発達支援事業所



サービス提供時間

月～金曜日 10:30～17:30

※国民の祝日及び年末年始
(12月29日～1月3日)を除く

★送迎サービスあり

所在地：川越市川鶴 2-11-1-B12-1
川鶴ショッピングプラザ内

連絡先：第3かろーれキッズ川鶴

Tel: 049-299-4102

Mail: calore.kids3@gmail.com

「第3かろーれキッズ川鶴」の特色

児童発達支援事業所

インクルーシブな子ども集団

人とひとが関わることで長所を伸ばし、認め合える子ども集団を目指しています。

障がいの有無にかかわらず、様々な人と交流がもてる環境作りを実践します。

たくさんの体験・経験は成長のカギ

インターネットが身近な時代、調べて身につく知識もありますが、日々の積み重ねによる体験・経験が、子どもたちの自信となり、成長の大きな糧となります。

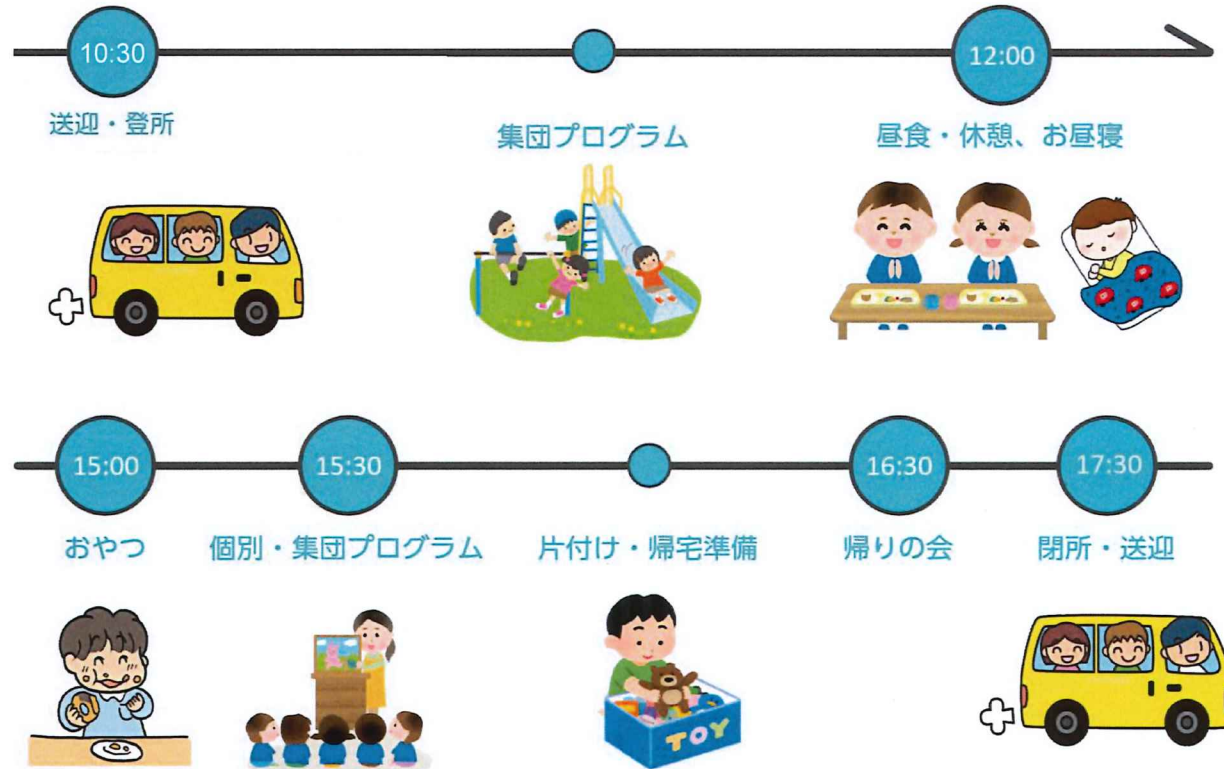
保育実績40年の経験を生かして、子どもたちの療育プログラムを実践していきます。

保護者とともに子育て

子育てには、いろいろな悩みがあると思います。そんな時には、職員に相談してみてください。みんなで助け合い、話し合いながら子育てをサポートして行くのが

「第3かろーれキッズ川鶴」です。

■ 1日の流れ



利用手続きの流れ

気軽にお電話を！

↓

見学・面談

↓

受給者証の申請

↓

契約・個別支援計画作成

↓

新しい生活のスタート

地図



NPO 法人カローレ その他の事業

- *学童保育室
鶴ヶ島市内 13 施設
- *児童館事業（指定管理）
鶴ヶ島市上広谷児童館
鶴ヶ島市西児童館 他
- *保育園事業
ベビーかろーれ川越 他
- *障害児相談支援センター
『ほのぼの』
- *その他
子ども食堂
学習支援事業等